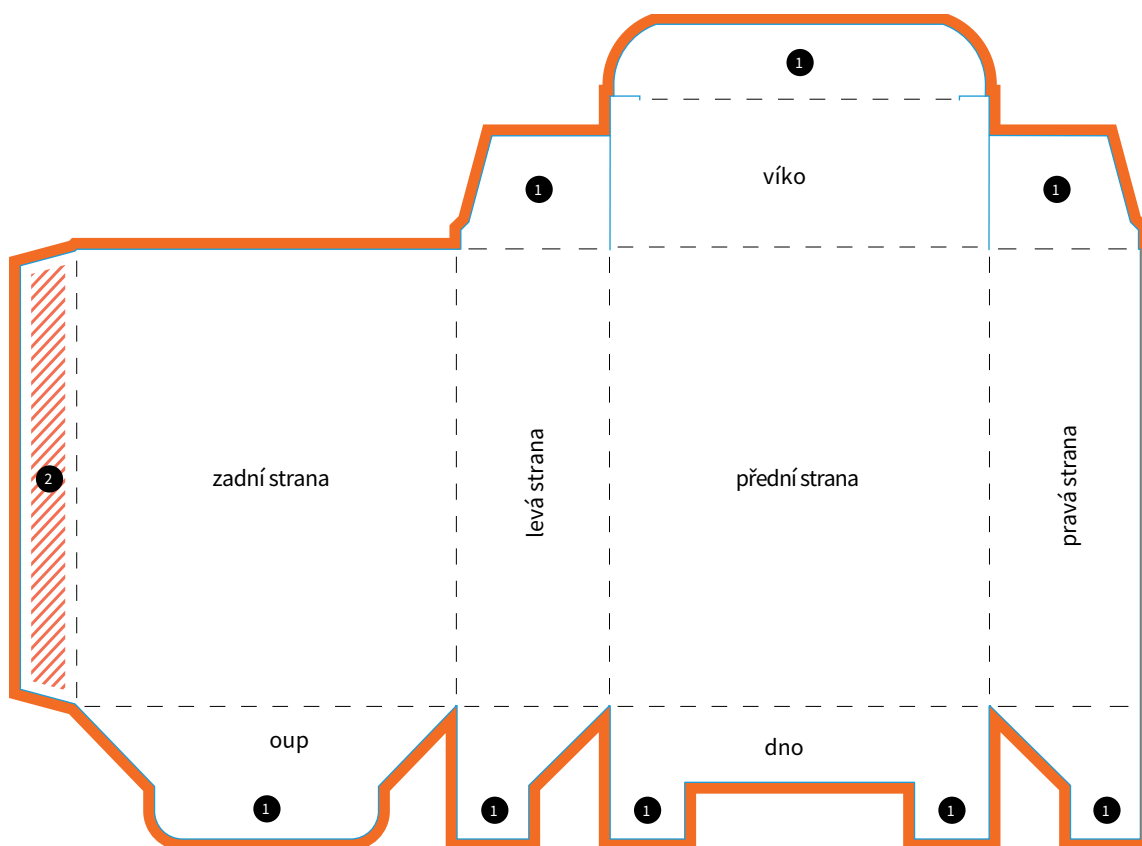







# Skládací krabička s víkem a samosvorným dnem



- 1 klopy
- 2 lepící klopy

## ERKLÄRUNGEN

-  Informationsbereich  
Dieser Bereich markiert geeignete Flächen zum Platzieren von Texten und Bildern.
-  Beschnittzugabe (3 mm)  
Ziehen Sie Hintergründe und randabfallende Bilder in diesen zusätzlichen Bereich hinaus, um weiße Ränder nach dem Schneiden zu vermeiden.

-  Farbfreier Bereich (Klebefläche)  
Halten Sie diesen Bereich frei von jeglicher Gestaltung.
-  Falzlinie  
An dieser Stelle wird Ihr Produkt gefalzt.
-  Stanz-/Schneidlinie  
An dieser Stelle wird Ihr Produkt gestanzt/geschnitten.