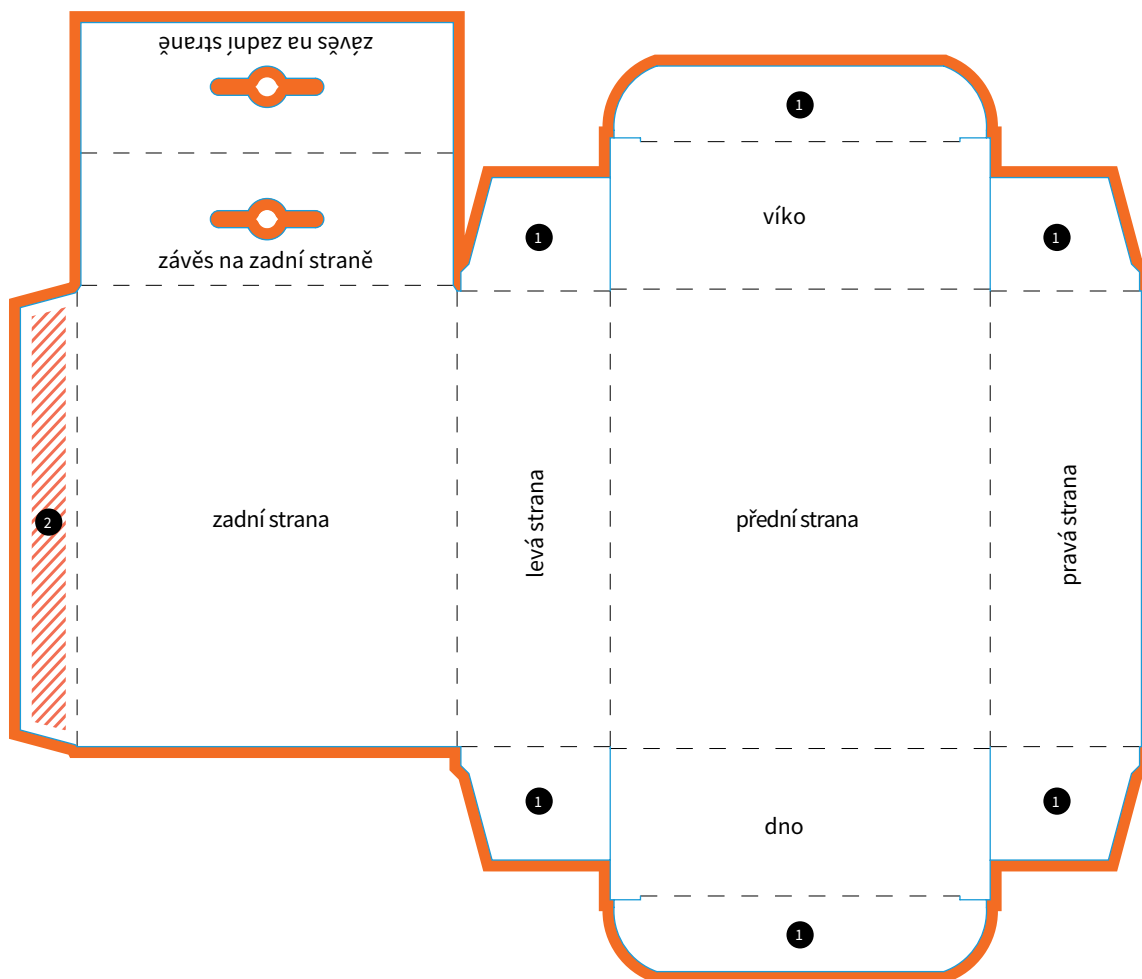





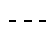

Skládaná krabice s víky a eurozávěsem



- 1 klogy
- 2 lepicí klogy

ERKLÄRUNGEN

-  Informationsbereich
Dieser Bereich markiert geeignete Flächen zum Platzieren von Texten und Bildern.
-  Beschnittzugabe (3 mm)
Ziehen Sie Hintergründe und randabfallende Bilder in diesen zusätzlichen Bereich hinaus, um weiße Ränder nach dem Schneiden zu vermeiden.

-  Farbfreier Bereich (Klebefläche)
Halten Sie diesen Bereich frei von jeglicher Gestaltung.
-  Falzlinie
An dieser Stelle wird Ihr Produkt gefalzt.
-  Stanz-/Schneidlinie
An dieser Stelle wird Ihr Produkt gestanzt/geschnitten.